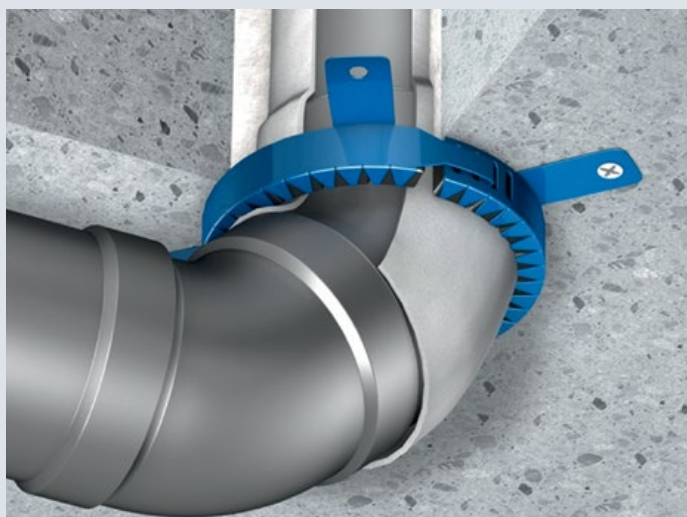


Curaflam® Manschette XSPro

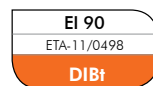
Abschottung von Ver- / Entsorgungsleitungen

- für **brennbare** Rohre
- Gewerke: Abwasser, Regenwasser, Trinkwasser, Gas Heizung, Kälte, Druckluft, Rohrpost



Produktvorteile

- für Massivwände und - Decken, Trockenbauwände und Holzbalkendecken ***neu***
- bei 2 x 45° Bögen, über Muffe, CV-Verbindern und Elektroschweissmuffen
- im Nullabstand zu gleichen und weiteren Abschottungen (Versorgungs- und Lüftungsabschottungen)



25 Jahre Garantie

Zur Abschottung von Rohrleitungen aus:

- PVC, PP, PE-HD, LDPE, PB, PE-X, ABS $\varnothing \leq 315$ mm
- Schalldämmende Abwasserrohre
 - Friatec Friaphon $\varnothing \leq 200$ mm
 - Ostendorf Skolan $\varnothing \leq 200$ mm
 - Geberit Silent dB 20 / PP $\varnothing \leq 160$ mm
 - Rehau Raupiano Plus / Light $\varnothing \leq 200 / 160$ mm
 - Wavin AS / SiTech $\varnothing \leq 200 / 160$ mm
 - Poloplast Polo-Kal 3 S / XS / NG $\varnothing \leq 160 / 110 / 250$ mm
 - Conel Drain $\varnothing \leq 110$ mm
 - Pipelife Master 3 $\varnothing \leq 160$ mm
- Kunststoff-Verbundrohre mit Aluminiumeinlage $\varnothing \leq 110$ mm
- Aquatherm-Rohrleitungen $\varnothing \leq 110$ mm

Zugelassen für Dämmung:

- PE-Schalldämmstreifen 3 - 5 mm
- Synthese-Kautschuk 9 - 43 mm
- PE-Weichschaum-Schläuche 9 - 25 mm

Montagebedingungen:

- zugelassener Nullabstand im System und zu fremden Abschottungen (z.B. System Conlit, Absperrvorrichtung nach DIN 18017 [Lüftung] u.a.)
- Abschottung auf schrägen Rohren, Muffen, bei 2 x 45° Bögen auf Steck- bzw. E-Muffen und Metall-Spannverbindern
- beidseitig vor Wänden aus Porenbeton, Stahlbeton, Beton, Mauerwerk und leichten Trennwänden mit einer Dicke ≥ 100 mm
- einseitig unter bzw. in Decken aus Porenbeton, Stahlbeton, Beton mit einer Dicke ≥ 150 mm
- zugelassen für Abschottung bei feuerhemmenden Holzbalkendecken ≥ 150 mm

xxx für Artikel-Nr.*	Ø (Rohr + Dämmung) [mm] bei gerader Durchführung	max. Ø Manschette [mm]	Aufbauhöhe
032	1 - 39	55	30
040	40 - 46	70	
050	47 - 58	85	
063	59 - 74	105	
075	75 - 85	115	
090	86 - 100	135	
110	101 - 120	155	50
125	121 - 139	180	
140	140 - 159	205	
160	160 - 179	225	
180	180 - 195	250	
200	196 - 220	280	
225	221 - 245	325	100
250	246 - 276	355	
280	277 - 300	390	
315	301 - 335	430	
* Artikelnummer 3 22 1 xxx 000 00			

Leistungsumfang	Curaflam® Manschette	
	ECOPro	XSPro
"Antirutsch" beim Einbau	x	x
Nullabstände	x	x
Anwendungszulassung	-	x
Zulassung Holzbalkendecke	x	x
Schrägdurchführung	x	x
Befestigungsset inklusive	-	x
Rohr - AD > 160 mm	-	x
bündig einzumörteln	x	x
Manschetten-Ø reduzierbar	-	x
Mehrfachdurchführungen	-	x
2 x 45° - Bogen	x	x
Leichte Trennwand	x	x
Schallschutz inklusive	-	x

Detaillierte Informationen bzgl. der Anwendungsbereiche und Bestimmungen der Ausführung entnehmen Sie bitte der allgemeinen bauaufsichtlichen Zulassung (abZ) bzw. der ETA.

Brandschutz